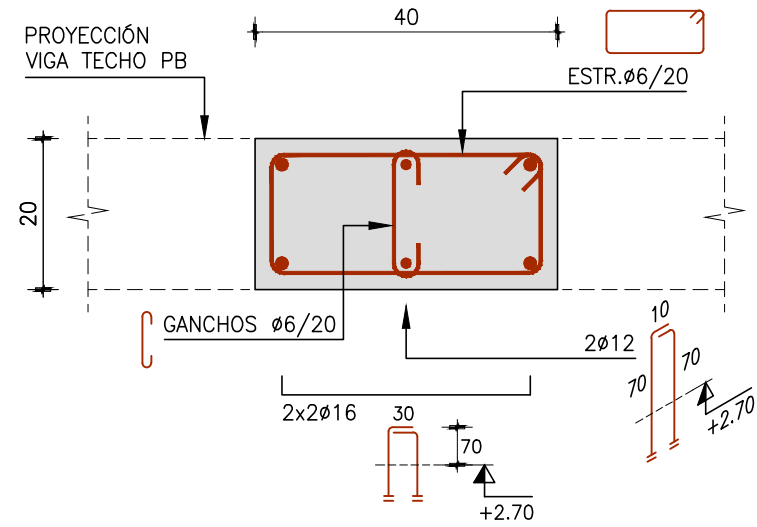
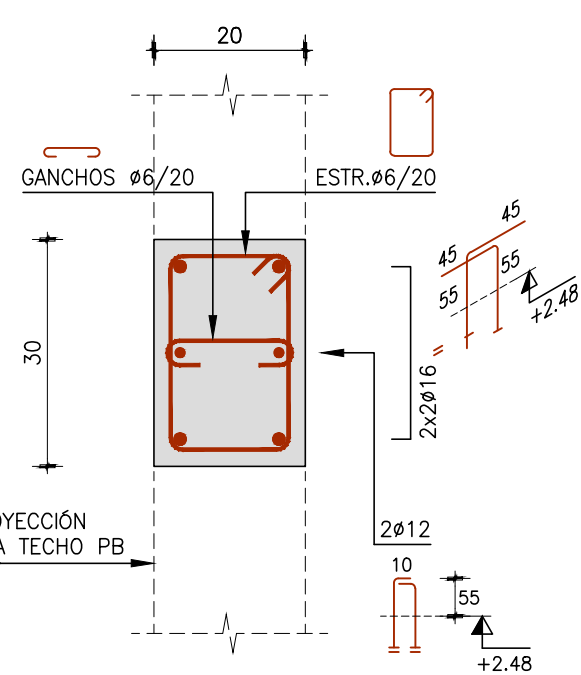


PILARES

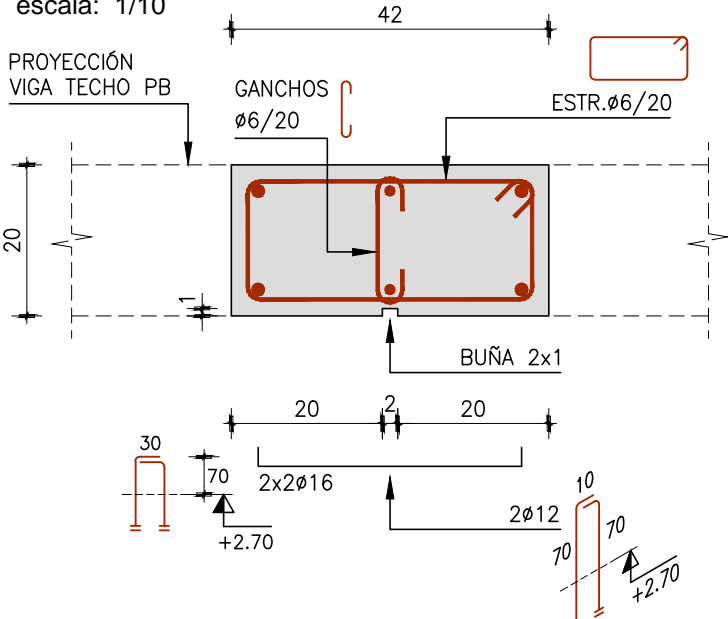
P.2-P.3-P.4-P.6-P.7-P.8-P.9 (40x20)
P.54-P.55-P.56-P.58-P.59-P.60-P.61 (40x20)
P.1-P.11-P.21-P.31-P.43-P.53 (20x40)
P.23-P.32-P.36 (20x40)
P.28-P.33-P.41 (20x40)
P.10-P.20-P.30-P.34-P.52-P.62 (20x40)
SECCION
escala: 1/10



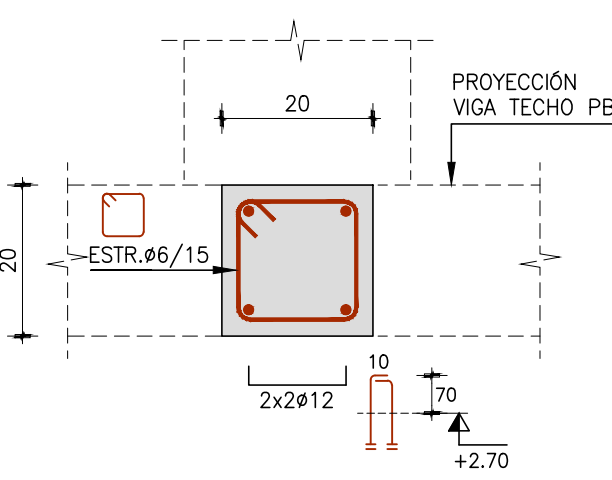
P.15A-P.15B (20x30)
P.47A-P.47B (20x30)
SECCION
escala: 1/10



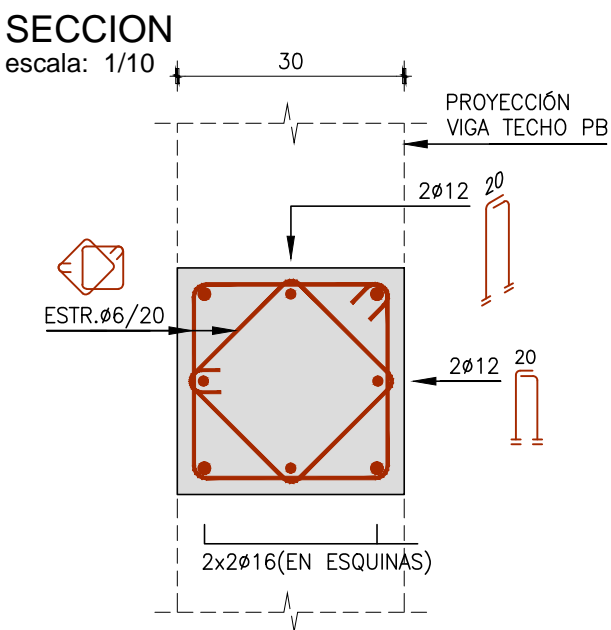
P.26-P.39 (42x20)
SECCION
escala: 1/10



P.5A-P.5B (20x20)
P.24-P.25A-P.25B-P.27 (20x20)
P.37-P.38A-P.38B-P.40 (20x20)
P.57A-P.57B (20x20)
SECCION
escala: 1/10



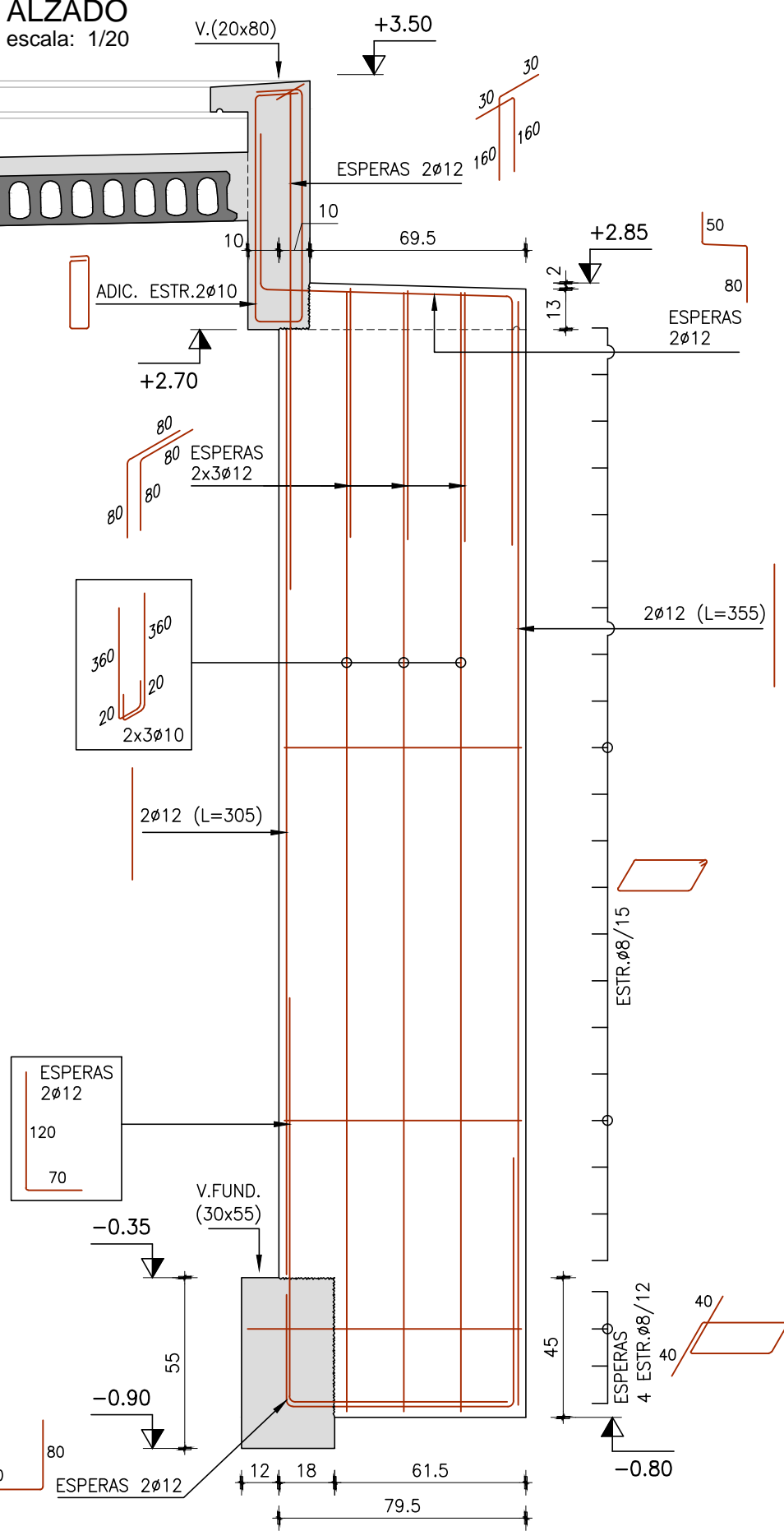
P.12-P.13-P.14-P.16-P.17-P.18-P.19 (30x30)
P.22-P.29-P.35-P.42 (30x30)
P.44-P.45-P.46-P.48-P.49-P.50-P.51 (30x30)
SECCION
escala: 1/10



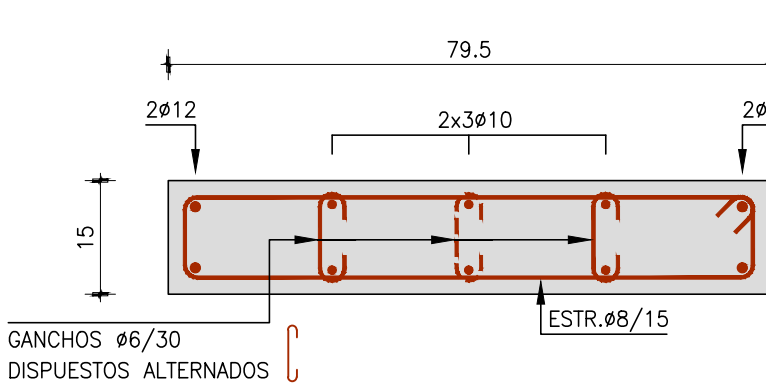
REMATE SUPERIOR BARRAS 2x2Ø16

CASO GENERAL	CASO P.22-P.29-P.35-P.42	CASO P.50-P.51
		VER DETALLES TANQUE DE AGUA EN PLANO E.27

PANTALLAS EN EXTREMOS ALEROS



SECCION
escala: 1/10



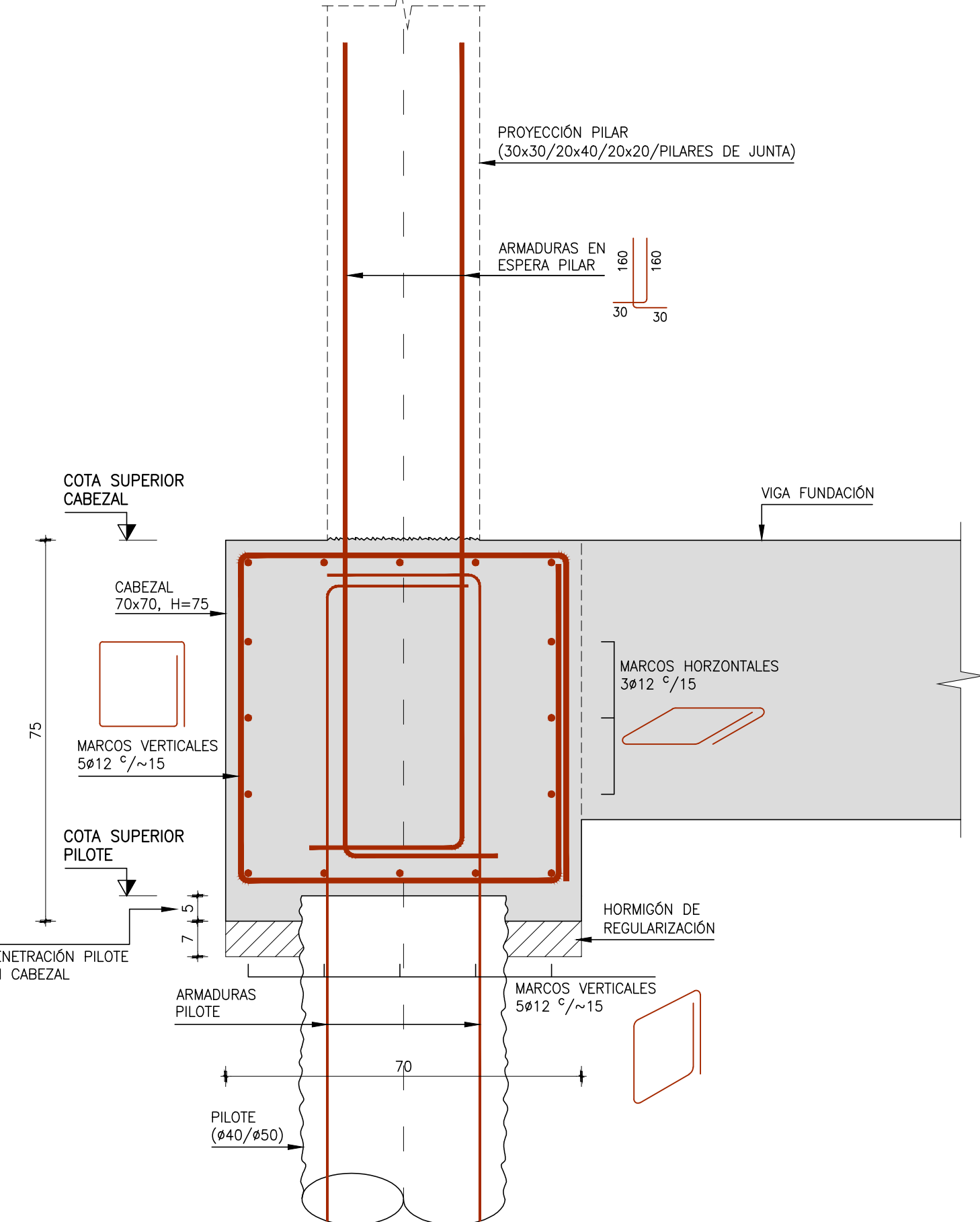
LAS PANTALLAS DEBERÁN HORMIGONARSE EN 2ª. ETAPA UNA VEZ EJECUTADAS LAS VIGAS DE TECHO PLANTA BAJA, INCLUIDO EL ALERO (SALVO EN EL ANCHO DE LAS PANTALLAS), Y HAYA TRANSCURRIDO AL MENOS 3 SEMANAS DE SU DESAPUNTADO.-

A ESOS EFECTOS SE PREVERÁN LAS ESPERAS INDICADAS EN VIGAS DE FUNDACIÓN Y DE TECHO PLANTA BAJA.-

CABEZALES

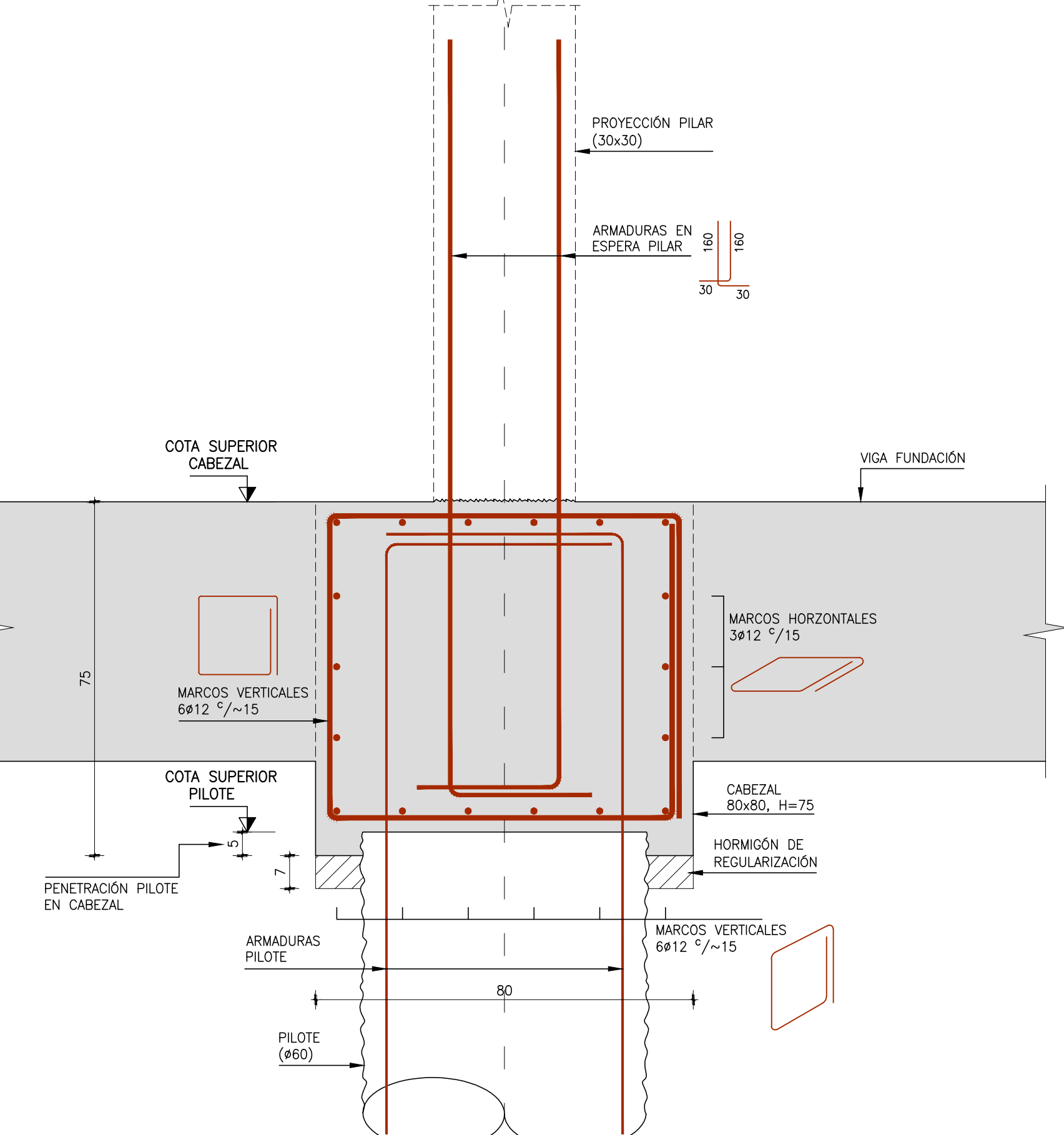
CASO GENERAL: CABEZALES 70x70, H=75
(TODOS LOS PILARES SALVO P.50 Y P.51)

CORTE VERTICAL
escala: 1/10



CASO PARTICULAR: CABEZALES 80x80, H=75
P.50 Y P.51

CORTE VERTICAL
escala: 1/10



REFERENCIAS:

- COTA SUPERIOR CABEZAL SEGÚN PLANTA FUNDACIÓN.-
- COTA SUPERIOR PILOTE SEGÚN PLANTA PILOTAJE.-

NOTA:

LA JUNTA DE HORMIGONADO ENTRE CABEZAL Y PILAR DEBERÁ PICARSE SUPERFICIALMENTE, DEBIENDO QUEDAR LIBRE DE PARTICULARES SUELTAS.-

CARLOS COLOM Ingeniero Civil RIO NEGRO 1337 - Apto. 507 - Tels. 2900 1353 - 2902 7565 E-MAIL estudio@crings.com.uy		
MODIFICACIONES		
FECHA	MOTIVO	AUTORIZA
R.0	-	20/SET./2022
OBRA CBT DE BARROS BLANCOS - CANELONES Cno. Lorenzo Ventura esq. Angel Coputti		
FECHA SETIEMBRE/2022 ESCALA 1:10 - 1:20		
PLANO ESTRUCTURA E.20 PILARES - CABEZALES		
LAMINA L34E12		
PRÉSTAMO BID 5337 / OC - UR ANEP - CODICEN		
UNIDAD DE INFRAESTRUCTURA SECTOR DISEÑO		